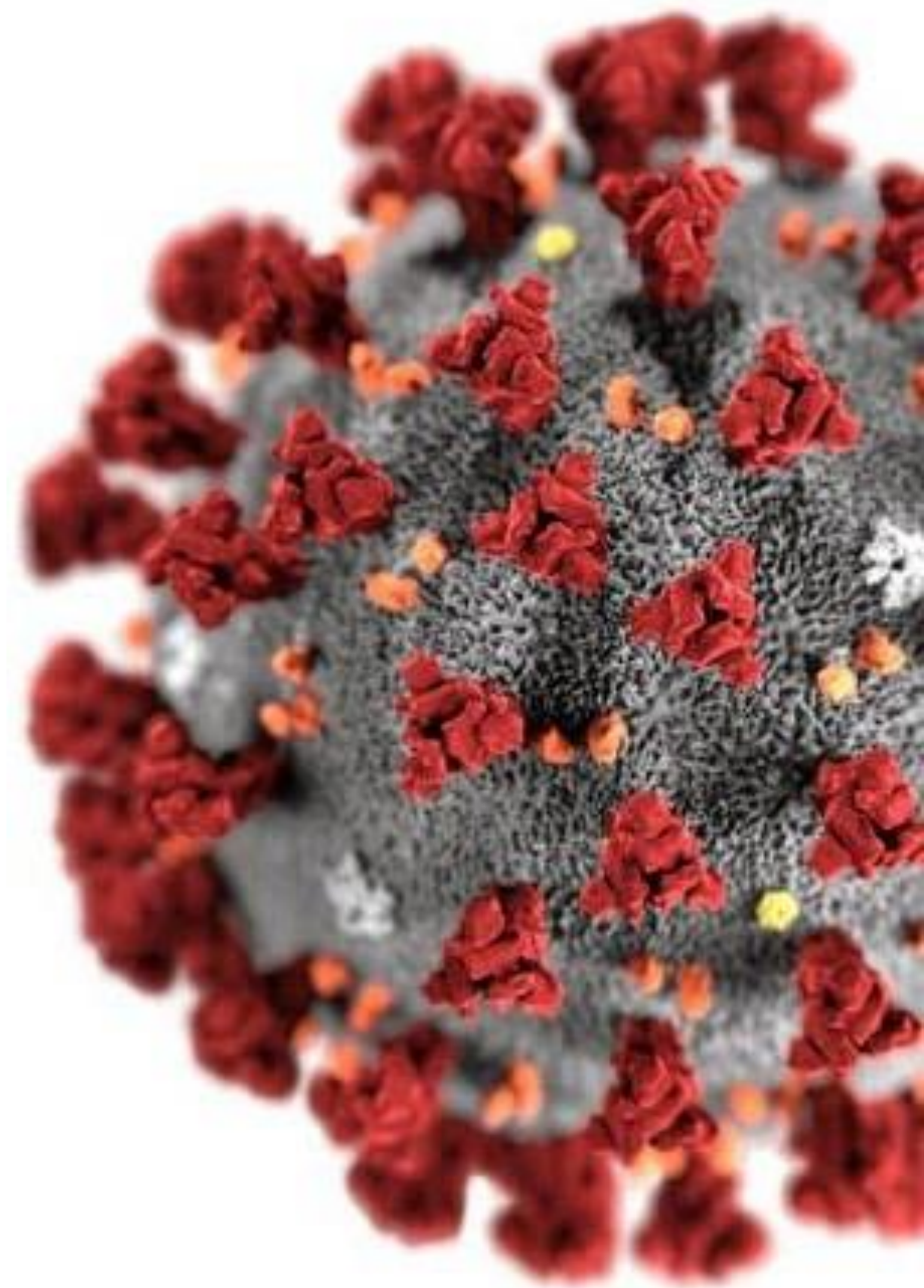


**КТО ТАКИЕ КОНТАКТНЫЕ И
КАК ИХ ОПРЕДЕЛИТЬ
ПРИ НОВОЙ
КОРОНАВИРУСНОЙ
ИНФЕКЦИИ**

COVID-19



На основе
Временных методические рекомендаций
Минздрава России вер.9 (26.10.2020)
Постановления Главного государственного
санитарного врача РФ 35 от 16.11.2020

КОНТАКТНЫЕ ЛИЦА И ИХ УРОВНИ.

Контактные— это лица, которые контактировали с человеком, у которого впоследствии подтвердился коронавирус, или с прилетевшими из стран, где наблюдается вспышка инфекции.

1-й уровень

- проживающие в одной квартире, комнате (блоке) общежития, санаторно-курортной и оздоровительной организации, учреждении закрытого типа;
- Непосредственный контакт на расстоянии в пределах 1 метра более 15 минут;
- сотрудники, работающие в одном помещении;
- работники организаций здравоохранения, которые оказывали медицинскую помощь пациенту и осуществляли уход за ним без использования комплекта биологической защиты;
- пассажиры, находившиеся с пациентом в одном купе (купейный, спальный вагон или СВ) и одном открытом пассажирском отсеке (плацкартный вагон) транспортного средства железнодорожного транспорта либо занимавшие место в пределах двух рядов кресел, соседних от кресла, которое занимало лицо, имеющее инфекцию COVID-19, в салоне механических транспортных средств, воздушных судов и иных транспортных средств;

2-й уровень

- относятся лица, имевшие возможный контакт с заболевшим COVID-19 по месту проживания (временного пребывания), учебы, работы, оказания медицинской помощи и др.), как правило это этаж, где работает/живет/учится заболевший ;
- работники организаций здравоохранения, которые оказывали медпомощь пациенту и осуществляли уход за ним с использованием комплекта биологической защиты.

3- уровень

- относят все здание, где работал заболевший.

Что, если **ВЫ ЯВЛЯЕТЕСЬ**
контактным 1 уровня

1. Устанавливается медицинское наблюдение с соблюдением самоизоляции в течение 14 дней. Взятие мазка производится только в случае появления симптомов, не исключающих COVID-19.
 2. Контроль за Вашим состоянием осуществляется по телефону. По данным Вашего состояния определяется необходимый срок Вашего осмотра врачом на дому.
 3. Если вы работаете, при необходимости обязательно будет оформлен листок нетрудоспособности.
- Просим Вас о необходимости открытия больничного листа проинформировать врача.*

Что, если **ВЫ ЯВЛЯЕТЕСЬ**
КОНТАКТНЫМ 2 и 3 уровня

1. Изоляционные мероприятия не проводятся.

2. В случае возникновения признаков острого заболевания (повышение температуры тела, насморк, одышка, ощущение заложенности в грудной клетке, потери вкуса и /или обоняния) необходимо вызвать врача на дом.

Мазки отбираются у контактных только в случае появления симптомов, не исключаяющих COVID-19, при обращении в больницу по телефону, после осмотра медицинским работником.

2 ВИДА ОБЯЗАТЕЛЬНОГО домашнего карантина



1. Изоляция заболевшего COVID-19 по месту проживания и лечение на дому (амбулаторно) – при отсутствии показаний для госпитализации. **Изоляция больного продолжается до выздоровления (выписки);**
2. Изоляция по месту проживания контактного лица с заболевшим – **14 дней со дня последнего контакта с больным.**

Под домашним карантином подразумевается изоляция по месту проживания с исключением контакта с другими лицами. Что это значит?

- **не выходить из дома весь период карантина**, даже для того, что бы получить посылку, купить продукты, лекарства в аптеке, выгулять собаку или выбросить мусор;
- по возможности **находиться в отдельной комнате;**
- пользоваться **отдельной посудой, индивидуальными средствами гигиены, бельём и полотенцами;**
- приобретать продукты и необходимые товары домашнего обихода дистанционно онлайн или с помощью знакомых, родственников, волонтеров **без личного контакта с изолируемым** (безналичный расчет, доставляемые продукты/предметы/посылки оставляются у входа в квартиру изолируемого);
- **минимизировать контакты с членами своей семьи;**
- использовать маску и дезинфицирующие средства (спиртовые салфетки, антисептики).

Что ОБЯЗАТЕЛЬНО нужно делать во время карантина?

- мыть руки водой с мылом или обрабатывать кожными антисептиками перед приёмом пищи, перед контактом со слизистыми оболочками носа, рта, после посещения туалета и т. д.;
- регулярно проветривать помещение и проводить влажную уборку с применением дезинфицирующих средств не менее 2-х раз в день. При проведении уборки необходимо соблюдать следующую последовательность: жилая комната – кухня – ванная – туалет. Салфетки, тряпки после уборки тщательно промыть в моющем средстве и высушить. Если есть возможность использовать одноразовые салфетки, тряпки, ветошь.
- протирать дезинфицирующим раствором 1 раз в конце дня поверхности, к которым прикасаются чаще всего – дверные ручки, краны, столы, спинки стульев и т. д.
- обрабатывать кожным антисептиком руки после проведения уборки.
- использовать маску при уходе за больным в семейном очаге;
- **при ухудшении состояния здоровья сообщить об этом в больницу по телефону** (вызвать врача).

Карантин на дому для контактных лиц завершается по истечении 14 дней со дня контакта с заболевшим, если отсутствуют признаки заболевания.

Если Вы контактный по семейному очагу и проживаете с заболевшим, то карантин продолжается до выздоровления больного и отсутствия клинических проявлений болезни у Вас после 14 дней изоляции.